



Liebe Entdeckerin, lieber Entdecker,

in dieser Woche gibt es einen für uns ganz besonderen Tag:

**Das Käthe Kollwitz Museum hat Geburtstag.**

Gegründet wurde unser Museum am 22. April 1985 - dem 40. Todestag von Käthe Kollwitz.

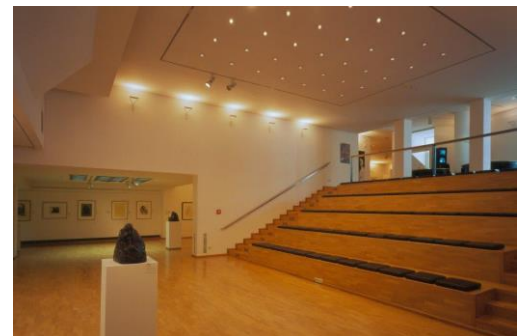
Wir haben in dieser Woche also zwei Gründe, besonders an die Künstlerin zu denken:

Der **22. April 2020** ist der **75. Todestag** von Käthe und unser Museum ist jetzt **35 Jahre** alt!

Hier siehst du ein kleines Foto aus unserem Museum:

Ohne Besucher, die Räume sind leer.

Auch unser Museum hat in der Corona-Krise geschlossen. Deshalb gibt es wieder ein paar Aufgaben für dich zu Hause.



Zum Jubiläum gibt es eine Aufgabe mehr. 😊  
Los geht's!

## 1. Vielleicht fragst du dich: Was ist denn am Käthe Kollwitz Museum so besonders?

Das Museum zeigt seit 35 Jahren die Kunstwerke von Käthe Kollwitz. Seit seiner Gründung kaufen wir immer wieder Werke von Käthe, die wir in immer neuen Ausstellungen zeigen. Mittlerweile haben wir die größte Kollwitz-Sammlung auf der ganzen Welt. Darauf sind wir natürlich sehr stolz!

An kaum einem anderen Ort kannst du Käthe besser kennenlernen als bei uns.

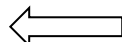
## 2. Unser Logo...

ist das Erkennungszeichen des Museums.

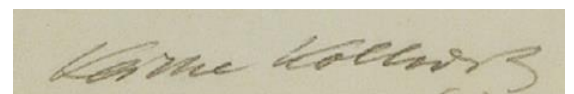
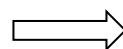
Auf unseren Plakaten, Flyern und Katalogen kannst du es beispielsweise finden.



Siehst du den Buchstaben **K** im roten Feld?



Jetzt schau dir einmal die Signatur - das ist eine Unterschrift - von Käthe Kollwitz an.



- Was fällt dir auf? Du kannst es hier aufschreiben.

### 3. Käthe ist sehr vielseitig...

Käthe hat gern **gezeichnet**, sie hat **Bilder gedruckt** - wie zum Beispiel Holzschnitte - und es gibt verschiedene **Plastiken** von ihr.

- Kannst du die Techniken unterscheiden?

Dann verbinde den jeweiligen Begriff mit der richtigen Abbildung.



Holzschnitt



Plastik

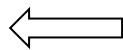


Zeichnung

### 4. Käthe bei der Arbeit...



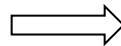
Hier siehst du Käthe als junge Frau. Sie sitzt an ihrem Arbeitstisch und ist ganz konzentriert.



Bei ihrer Arbeit trägt sie einen Kittel.

- Was meinst du, warum? Du kannst es hier aufschreiben.

Bis ins hohe Alter hat Käthe künstlerisch gearbeitet, wie du auf dem Foto sehen kannst.



- Was meinst du, wie alt Käthe auf dem Foto ist?

40 Jahre

55 Jahre

68 Jahre

- Weißt du wie der Arbeitsraum eines Künstlers heißt?

Aula

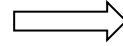
Atelier

Büro

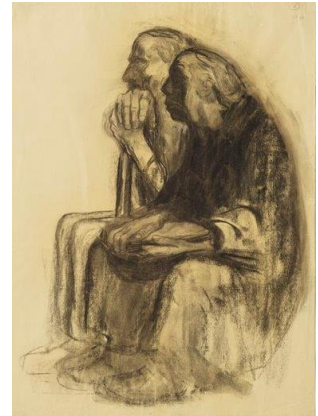


## 5. Aus eins mach zwei...

Auf diesem Bild hat Käthe sich selbst gezeichnet, wie sie neben ihrem Mann Karl auf einer Bank sitzt.



Beide sind schon sehr alt und es sieht so aus, als schauten sie gemeinsam auf ihr langes Leben zurück.



Auf dem Bild hier unten sind die Figuren verschwunden. Jetzt bist du gefragt.

- Versuch doch einmal, Käthe und Karl in den Umriss hinein zu malen!



**Kleiner Tipp:** Schau dir doch auch mal unsere **Kreativ-zuhause-Idee** von dieser Woche an. Nächste Woche gibt es wieder ein neues Kollwitz-Entdeckerquiz. Wir freuen uns auf dich!